

Atualizando os drivers Lenovo, BIOS e aplicativos usando o Lenovo System Update (Atualização de Sistema Lenovo)

Lenovo System Update (Atualização do Sistema Lenovo) economiza o seu tempo e esforço, ajudando-o a automatizar o processo de encontrar e instalar os drivers mais recentes, BIOS e outras aplicações. Com drivers e downloads mais recentes, otimiza-se o desempenho do seu sistema Lenovo. Os detalhes abaixo fornecem instruções sobre como começar a usar o sistema de atualização agora mesmo.

Atualização do Sistema Lenovo se aplica apenas àqueles que rodem no Windows.

Usuários Android podem se referir a: Atualização de sistema via OTA (Over-The-Air) para Smartphone/Tablet (/solutions/HT100063) ou Matriz de Atualização Android (/solutions/HT501098)

Nota: Execute o Windows Update antes de fazer a Atualização do Sistema Lenovo. Ao usar a Atualização do Sistema Lenovo, algumas das atualizações dependem de certos componentes do Windows. Para obter mais informações sobre o Windows Update, vá em: (/solutions/HT501098)

- Windows Update: Perguntas frequentes (<https://support.lenovo.com/us/en/solutions/HT501271>)
- Microsoft Windows 7 e Windows 8 procedimento de atualização (/solutions/HT100139)
- Execute o Windows Update antes de usar a Atualização do Sistema Lenovo para recuperação do sistema e atualizações de software para o seu computador – ThinkCentre, ThinkPad e ThinkStation (/solutions/ht102010)

Importante

- Atualização de sistema Lenovo é usado para atualizar/instalar drivers Lenovo, BIOS e aplicações.
- Atualização de sistema Lenovo deve ser usado para atualizar seu sistema após uma nova instalação ou re-imagem
- É recomendável que você não instale as atualizações do BIOS juntamente com outras atualizações.
- Atualização do sistema Lenovo pode precisar ser executado várias vezes para garantir que todas as atualizações foram baixadas e instaladas com sucesso
- Atualização do sistema Lenovo suporta os seguintes sistemas:
 - Lenovo 3000 C100, C200, N100 N200, V100, V200
 - Lenovo 3000 J100, J105, J110 J115, J200, J200p, J205, S200, S200p, S205
 - Todos os ThinkPad
 - Todos os ThinkCentre
 - Todos ThinkStation
 - Lenovo V/B/K/E Series

Onde baixar

Para Windows, 10, 8, 8.1 e 7

Clique aqui (/downloads/DS012808) para baixar a atualização do sistema Lenovo

Nota: Microsoft .NET Framework versão 4.0 (<http://www.microsoft.com/en-US/download/details.aspx?id=17718>) ou acima é necessário para que atualização do sistema funcione corretamente.

Para Windows 2000, XP e Vista

Clique aqui (/downloads/DS013489) para baixar a atualização do sistema Lenovo

Nota: Microsoft .NET Framework versão 1.1 SP1 (<http://www.microsoft.com/en-us/download/details.aspx?id=33>) ou Microsoft .NET Framework versão 2.0 é necessário para que atualização do sistema ThinkVantage funcione corretamente.

↓ Como usar a atualização do sistema Lenovo

Etapa 1:

Os usuários precisam lançar a atualização do sistema Lenovo que situa-se em áreas diferentes, dependendo do sistema operacional e do sistema.

Think Products com Windows 7, 8, 8.1 e 10:

1. Clique no botão Iniciar > Todos os Programas > Lenovo > Lenovo System Update

Nota: Você precisa verificar "Adicionar o atalho de programa de atualização do sistema Lenovo para o menu Iniciar" durante a instalação para adicionar ao menu iniciar.

Ou



Voltar ao topo

2. Clique no botão Iniciar > Painel de controle > Lenovo - atualização e Drivers

Think Products com Windows XP

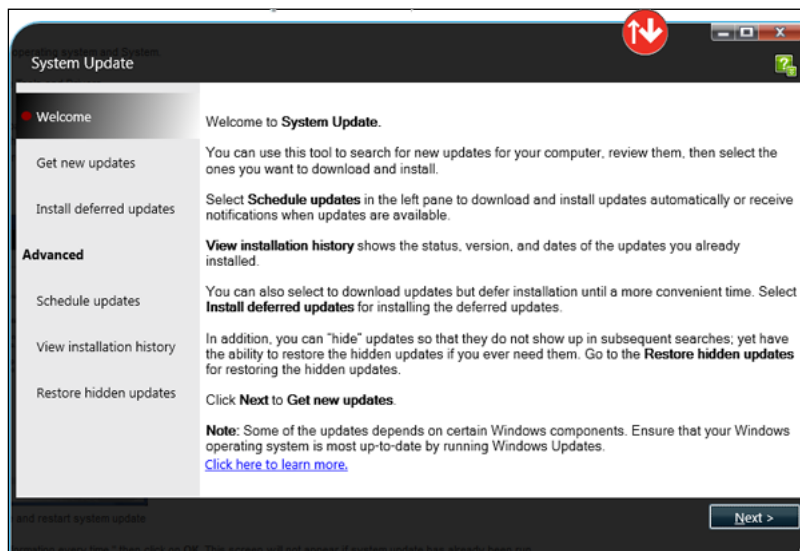
1. Clique no botão Iniciar > Todos os programas > Thinkvantage, e depois executar a atualização do sistema Lenovo

Produtos Idea

1. Clique no botão Iniciar > Todos os Programas > Lenovo Care e execute Atualize seu Sistema

Etapa 2:

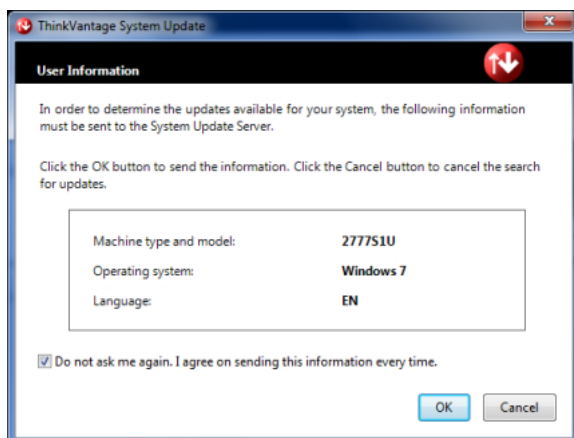
Clique no botão **Avançar** na janela de boas-vinda para **Obter novas atualizações** ou clique para Obter as novas atualizações no menu localizado à esquerda da janela.



* Atualização do Sistema talvez precise ser atualizado. Clique em **Sim** para atualizar e reinicie a atualização do sistema

Etapa 3:

Se solicitado, clique em **Ok** para permitir que a informação sobre o seu computador seja enviado para a Central de ajuda Lenovo. Selecione **Não me pergunte novamente. Estou de acordo em enviar esta informação toda vez.** opção evita que essa mensagem apareça novamente.

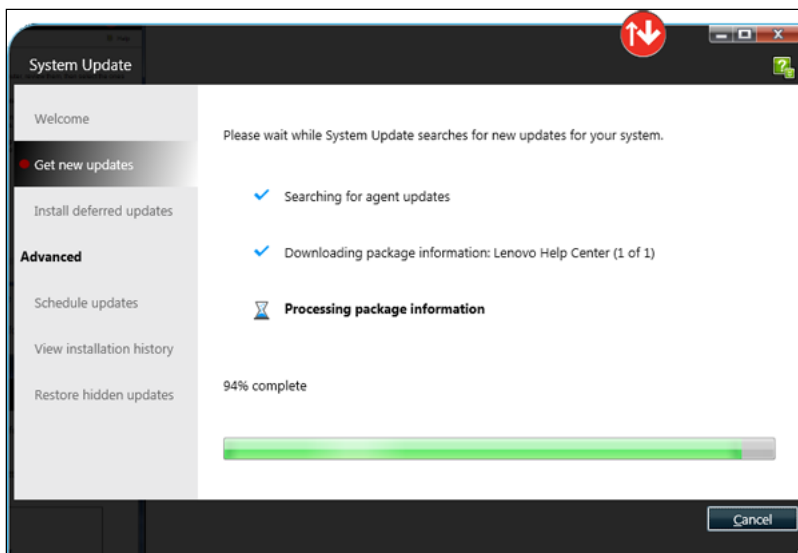


Etapa 4:



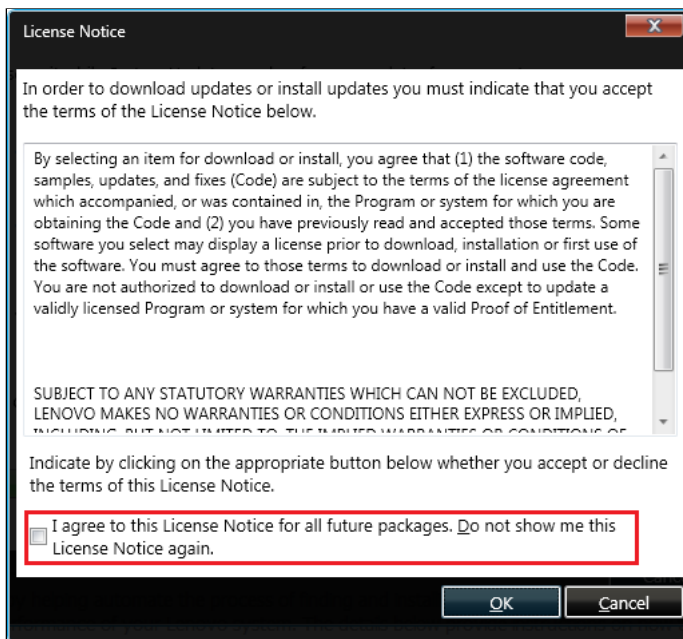
Voltar ao topo

A janela de busca para atualizações exibe o progresso do processo de pesquisa



Etapa 5:

Por favor, selecione "Eu concordo com a licença em todos os pacotes futuros. Não me mostre esta licença novamente, depois clique em Ok.



Etapa 6:

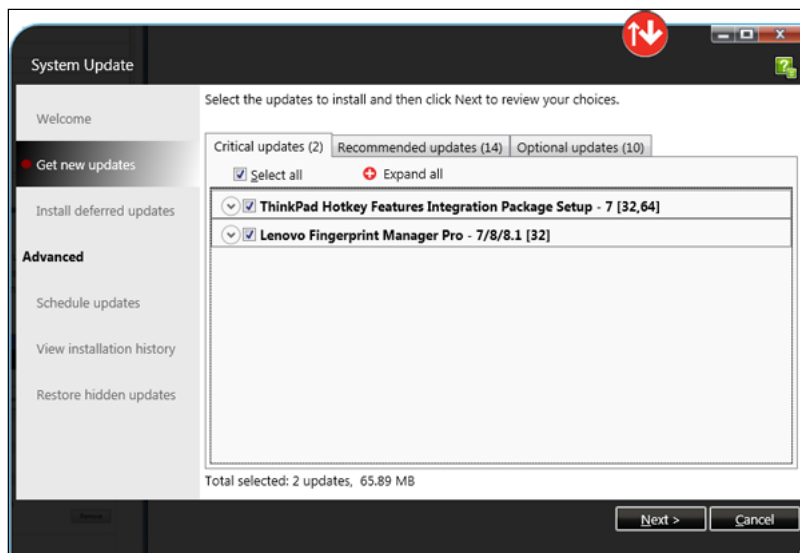
Abaixo está um exemplo de quatro abas que podem ser selecionadas. Rever cada aba e selecionar as atualizações necessárias.

1. Atualizações críticas - são atualizações que devem ser instaladas
2. Atualizações recomendadas - são atualizações que devem ser revistas e instaladas
3. Atualizações opcionais - são atualizações que devem ser revistas e instaladas
4. Extras - isto normalmente contém opções para o seu sistema. Pode conter tanto acessórios como softwares



Voltar ao topo

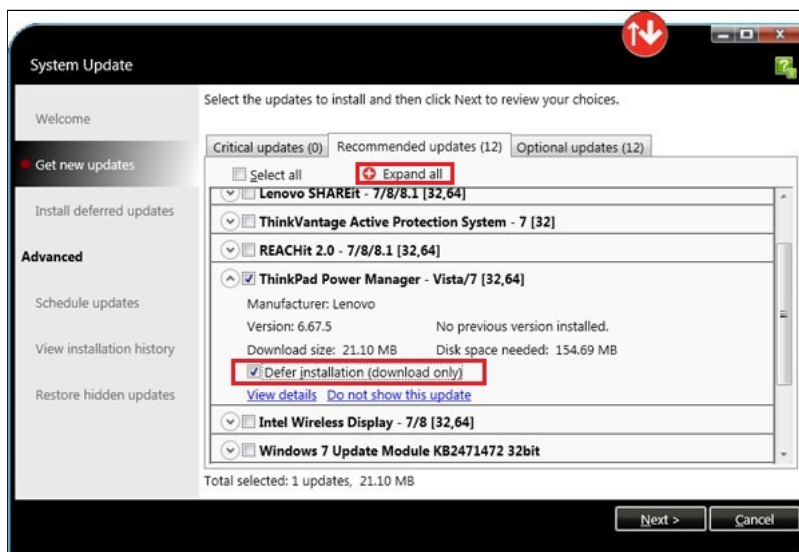
Escolha as atualizações que você deseja instalar e, em seguida, clique em **Avançar**.



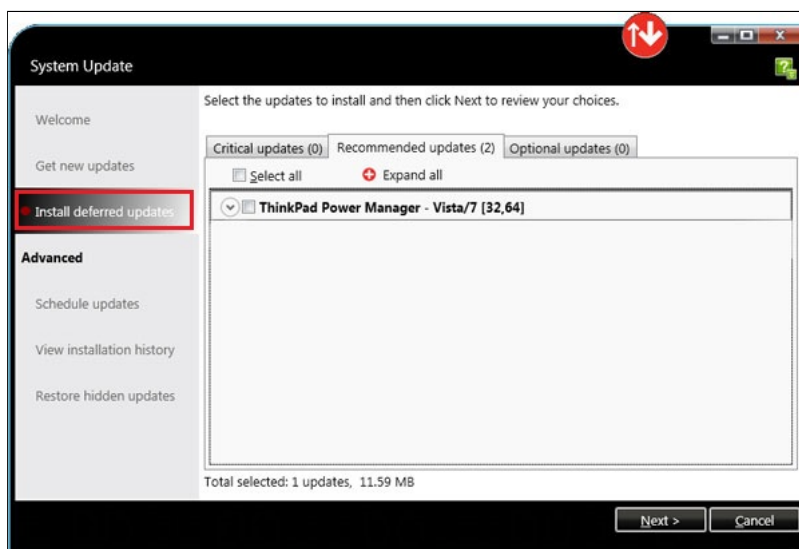
Etapa 7:

Adiar a instalação (download).

- Adiar a instalação irá apenas baixar a atualização e não instalar as atualizações.
- Clique na aba Atualizações e no botão de seta para expandir e exibir os detalhes do driver.
- Marque a caixa **Adiar instalação** (download).



- Clique em **Avançar > Download**
- Uma vez que o download for concluído, clique no link instalar atualizações adiadas no menu localizado à esquerda da janela.



Voltar ao topo

- Verificar os drivers que deseja instalar e clique em Avançar > Instalar.

Solucionando problemas de atualização do sistema:

1. Verifique que esteja executando a versão correta da atualização do sistema. Selecione **Ajuda** no canto superior direito, e depois **Sobre**.
 1. Windows XP e Vista usam versão 3.14 ou posterior
 2. Windows 7, 8, 8.1 e 10 requer versão 5.0 ou posterior
2. Verifique se você pode acessar a Internet
3. Verifique se na BIOS do sistema de informação é o modelo correto e o tipo. Seu modelo e tipo são encontrados no fundo do seu sistema. Você pode acessar a BIOS na maioria dos sistemas, pressionando F1 no post. Alguns sistemas usam outras chaves; a necessária será mostrada quando o sistema ligar.
4. Reinstale o Sistema de atualização baixando a versão correta da Atualização do Sistema Lenovo

Artigos relacionados:

- Vídeo: Como baixar vários drivers com Lenovo Download Manager (<https://www.youtube.com/watch?v=6fDaCSpMWqU>)
- Vídeo: Como atualizar para os drivers mais recentes (<https://www.youtube.com/watch?v=UlkYo-scn28>)
- Dicas simples para atualizar drivers (<https://support.lenovo.com/solutions/HT074527>)
- Como atualizar o BIOS do sistema (<https://support.lenovo.com/solutions/HT500008>)
- Maneira recomendada para entrar na BIOS Think Series (<https://support.lenovo.com/solutions/HT500222>)
- Como verificar a sua versão do BIOS no Windows 7, 8, 10 (<https://support.lenovo.com/solutions/HT070218>)
- Como navegar e baixar o Software da Lenovo ou Drivers do Site de suporte (<https://support.lenovo.com/solutions/HT117260>)
- Centro de soluções Lenovo: Monitore com rapidez a eficácia do seu sistema, as conexões de rede e segurança (<https://support.lenovo.com/solutions/PD022501>)
- Lenovo Service Bridge: Detecta automaticamente qual o seu tipo de sistema e número de série com o intuito de melhorar a sua experiência de suporte Lenovo. (<https://support.lenovo.com/solutions/HT104055>)

Precisando de informações adicionais, visite o Centro de Suporte do Windows

Todos os Suportes ▼	Buscar Suporte Lenovo	Q
---------------------	-----------------------	---

Esta informação foi útil?

Sua opinião ajuda a melhorar este site.

Sim	Não
-----	-----

Alias ID: tvsu-update


ID do documento: HT003029

Última atualização: 11/12/2017

Fique em contato


 ([//www.facebook.com/lenovo](https://www.facebook.com/lenovo))

 ([//twitter.com/lenovo](https://twitter.com/lenovo))

 ([//plus.google.com/115831017343671643958](https://plus.google.com/115831017343671643958))

 ([//www.youtube.com/lenovovision](https://www.youtube.com/lenovovision))

 ([//pinterest.com/lenovous/](https://pinterest.com/lenovous/))

 Nosso compromisso com o meio ambiente
([//www.lenovo.com/lenovo/us/en/index.shtml#social-responsibility](https://www.lenovo.com/lenovo/us/en/index.shtml#social-responsibility))

A Lenovo tem o compromisso de liderança ambiental em operações para design de produtos e soluções de reciclagem.

Veja o nosso Relatório Global de Sustentabilidade. (https://www3.lenovo.com/us/en/social_responsibility/sustainability_reports/)

Sobre a Lenovo

Nossa Empresa (https://www3.lenovo.com/br/pt/lenovo/?linkTrack=footer>About%20Lenovo_Our%20Company)

Notícias (https://www3.lenovo.com/br/pt/noticias?linkTrack=footer>About%20Lenovo_News)

INVESTIDORES (http://static.lenovo.com/www/lenovo/investor_relations.html?linkTrack=footer>About%20Lenovo_Investor%20Relations)

Responsabilidade Social (https://www3.lenovo.com/us/en/social_responsibility/product/?linkTrack=footer>About%20Lenovo_Social%20Responsibility)



Voltar ao topo

Product Compliance (https://www3.lenovo.com/us/en/lenovo/compliance?linkTrack=footer:About%20Lenovo_Product%20Compliance)
Informações Legais (https://www3.lenovo.com/br/pt/legal/?linkTrack=footer:About%20Lenovo_Legal%20Information)
OPORTUNIDADES (<http://lenovocareers.com/por/index.html>)

Loja

Notebooks e Ultrabooks (<http://shop.lenovo.com/br/pt/laptops/>)
Tablets (<http://shop.lenovo.com/br/pt/tablets/>)
Workstations (<http://shop.lenovo.com/br/pt/desktops/>) Desktops e All-in-Ones
Servidores (http://shop.lenovo.com/us/en/systems/servers/?menu-id=explore_servers)
Acessórios e Atualizações (<http://shop.lenovo.com/br/pt/acessorios/?IPromoID=LEN130115>)
Ofertas (<http://shop.lenovo.com/br/pt/ofertas/>)
Serviços e Garantia (http://shop.lenovo.com/br/pt/servicos_e_garantia/?IPromoID=LEN930148)

Suporte

Login de prestador
Downloads (</br/pt/products/?tabName=Downloads>)
Documentação (</br/pt/products/?tabName=Documentation>)
Como fazer & soluções (</br/pt/products?tabName=Solutions>)
Pesquisa de garantia ([/br/pt/warrantylookup?linkTrack=footer:Support_Warranty Lookup](/br/pt/warrantylookup?linkTrack=footer:Support_Warranty%20Lookup))
Contate-nos (</br/pt/contactus>)
Lista de telefones de suporte (</br/pt/supportphonenumber>)
Suporte para Armazenamento (<http://support.lenovoemc.com>)

Recursos

Fale Conosco (<http://shop.lenovo.com/br/pt/contato/>)
Onde Comprar (<http://shop.lenovo.com/br/pt/revendedores/>)
Blogs (http://news.lenovo.com/blog/?linkTrack=footer:Resources_Blogs)
Fóruns (<http://forums.lenovo.com/>)
Acessibilidade do Produto (http://www.lenovo.com/social_responsibility/us/en/accessibility_notebooks/)
Informação ambiental (http://www.lenovo.com/social_responsibility/br/pt/)

© 2018 Lenovo. Todos os direitos reservados

[Termos de uso \(/shop.lenovo.com/us/en/legal/\)](/shop.lenovo.com/us/en/legal/) | [Política de privacidade \(/www.lenovo.com/privacy/us/en/\)](http://www.lenovo.com/privacy/us/en/) | [Mapa do site \(/sitemap\)](/sitemap/) | [Procurar Compatibilidade \(/solutions/browsercompatibility\)](/solutions/browsercompatibility/)



Voltar ao topo